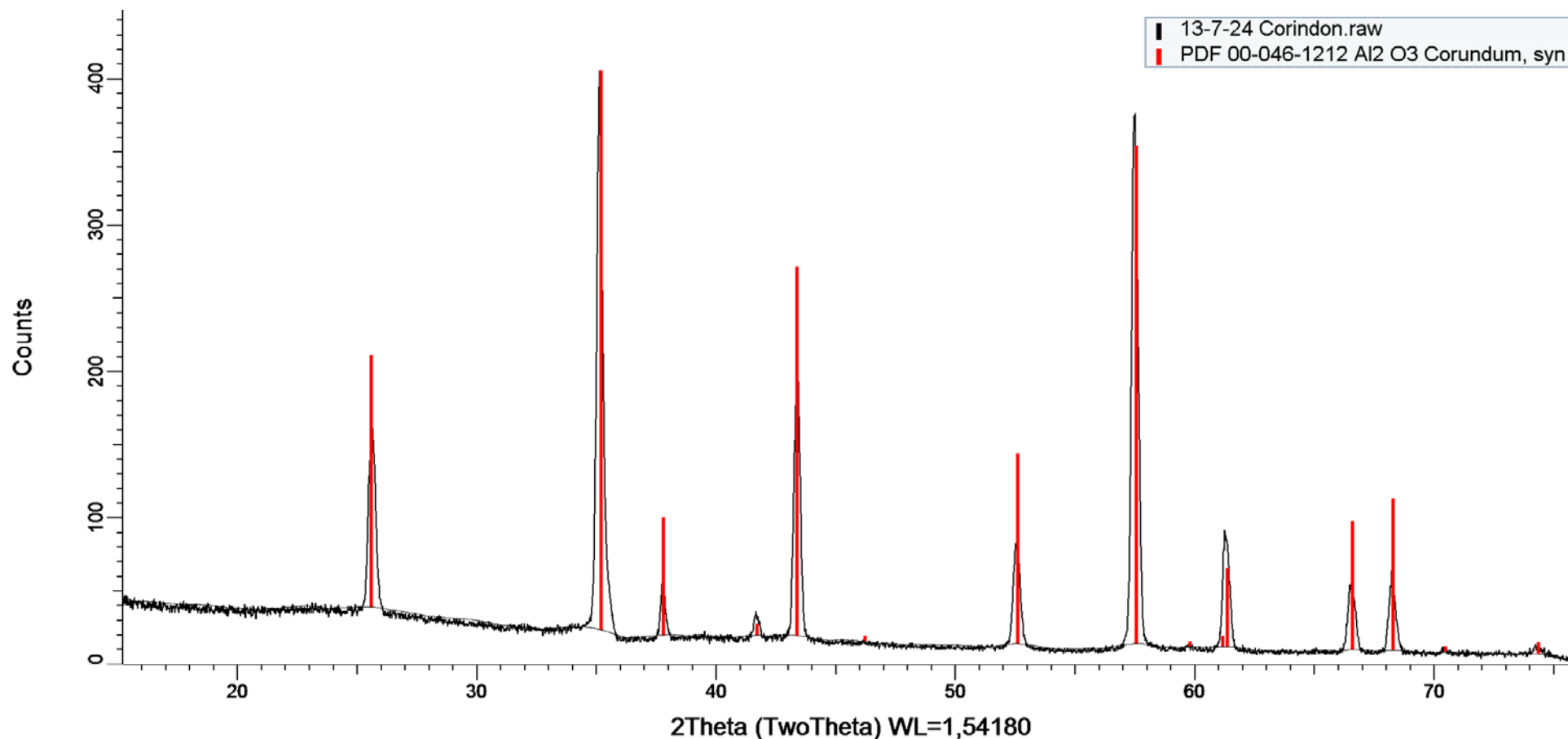




PATRÓN DE CORINDÓN 24-07-13



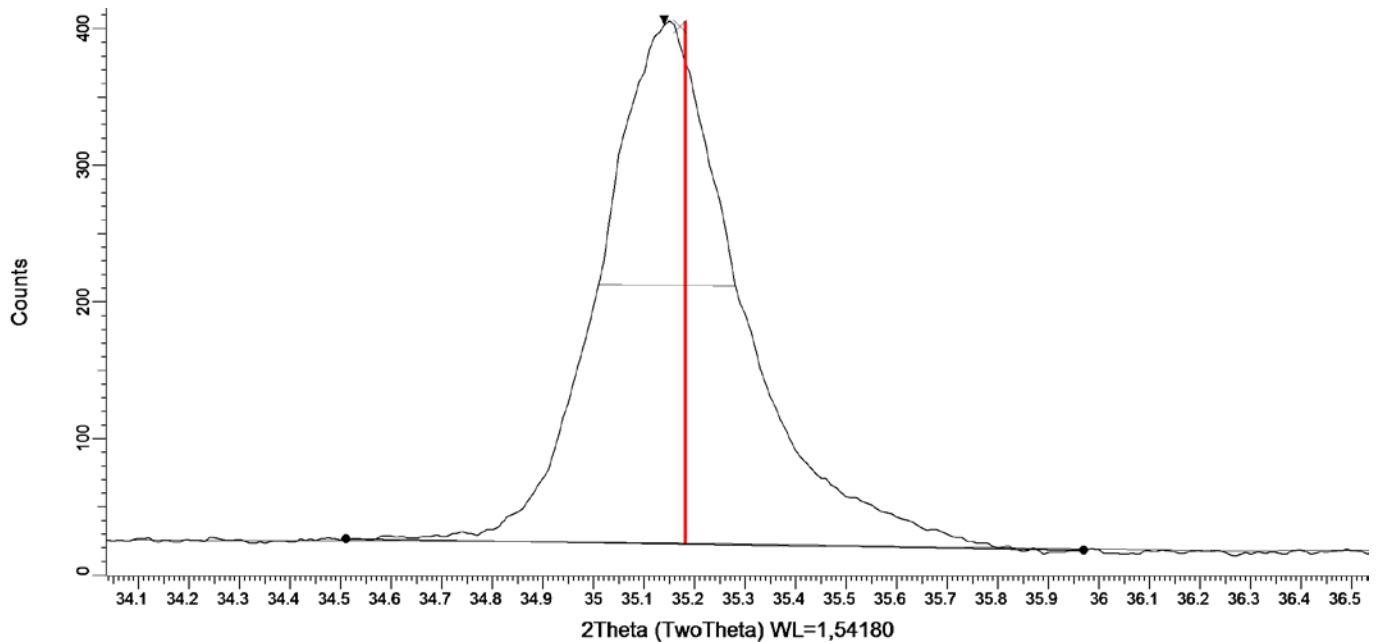
 CORINDON 24-07-13. Barrido tipo θ - 2θ . Rango: 20 a 60 ° 2θ . Paso: 20 °. Tiempo por paso: 60 seg. Detector: Vantec-500. Ánodo de Cu. Montel.

 Patrón de Corindón. Trigonal – a 4.7588770 - c 12.992877 – R-3c (167) – Z 6 – V 254.81

24 de julio de 2013



EVALUACIÓN DE LA POSICIÓN DEL PICO PRINCIPAL Y COMPARACIÓN CON EL PATRÓN DE CORINDÓN



Angle (deg.)		Intensity (cps)	
Left Angle	34,510	Left Int.	0,442
Right Angle	35,970	Right Int.	0,307
Obs. Max	35,140	Gross Int.	6,69
FWHM	0,271	Net Height	6,31
Chord Mid.	35,145	Scherrer evaluation	
I. Breadth	0,326	Crystallite Size (Å)	341,9
Gravity C.	35,171	Use FWHM <input checked="" type="radio"/>	
Area (cps x deg.)		Use I. Breadth <input type="radio"/>	
Raw Area	2,602	K =	1
Net Area	2,056	Instr. Width =	0
Select an Area		Append this Area	

Valor del pico principal para el Patrón de Corindón en 2θ de **35,181**, correspondiente al patrón PDF 46-1212 del ICDD.

Hemos obtenido un valor del Gravity del pico en 2θ de 35,171 que se encuentra dentro del rango de tolerancia establecido.

Se observa también un valor del máximo observado en 2θ de 35,140.